

JUMP

Promoting gender equality, advancing the economy

22 Mai 2018 | Forum JUMP Paris

Moi, on m'écoute ! Gagner en influence.

Claire SADDY – clairesaddy@gmail.com



Wi-Fi :
Novotel Centre
Tour Eiffel



jump.paris



#JUMP2018
@JumpEquality

WWW.JUMP.EU.COM

JUMP

Claire SADDY



FORMATRICE - CONSULTANTE

Management
Créativité - Innovation
Cohésion d'équipes.
Communication positive.
Egalité femmes / hommes
Formation de formateurs
Conférencière

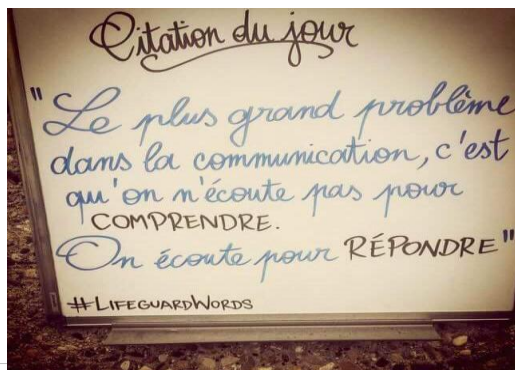
- Présidente de la Fédération Nationale **Les Premières**, réseau de 14 incubateurs pour les femmes chefs d'entreprises innovantes (France, Luxembourg, Maroc, Guyane, Guadeloupe)
- Dirigeante-Fondatrice de **Tipi Formation et Conseil** (créé en 2008)
- **Adjointe à la Maire** Lyon 7ème, déléguée à l'Economie, l'entrepreneuriat et l'égalité femmes-hommes
- Fondatrice du **Réseau Economique Féminin**
- Formatrice à l'**ENA** (Ecole Nationale d'Administration)
- Officier de l'Ordre nationale du Mérite
- Ex **Responsable RH** du Groupe IGS à Lyon

Wi-fi: Novotel Centre Tour Eiffel

Mobile APP: jump.paris

Twitter: @JumpEquality #JUMP2018

Ecoutez, comme si vous aviez tort Parlez comme si vous aviez raison



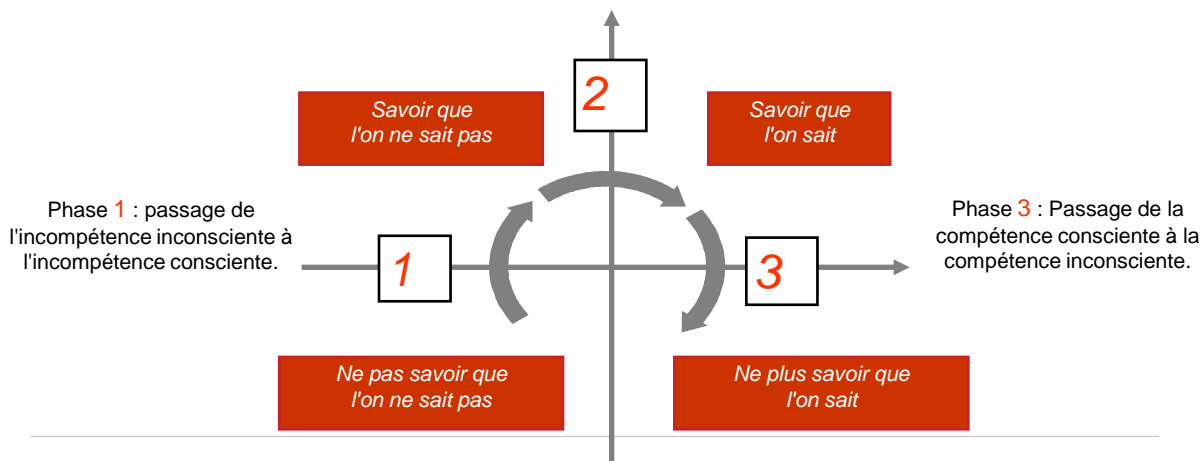
Wi-fi: Novotel Centre Tour Eiffel

Mobile APP: jump.paris

Twitter: @JumpEquality #JUMP2018

Les étapes de l'apprentissage

Phase 2 : passage de l'incompétence consciente à la compétence consciente.



Wi-fi: Novotel Centre Tour Eiffel

Mobile APP: jump.paris

Twitter: @JumpEquality #JUMP2018

JUMP | BINGO !

- BUT DU JEU :
- **Aligner 3 cases** avec une **réponse correcte** (horizontalement ou verticalement – Pas de diagonale).

- ▶ Numérotez aléatoirement les cases de 1 à 9 (mettre le numéro en petite taille en haut à droite de chaque case)
- ▶ Notez la réponse sur la case correspondante
- ▶ Entourez votre réponse si elle est correcte (la case est alors validée), ou rayer la si elle est inexacte.
- ▶ Vous avez 3 cases alignées ? Criez : « **BINGO !** »

Wi-fi: Novotel Centre Tour Eiffel

Mobile APP: jump.paris

Twitter: @JumpEquality #JUMP2018

Dans un article intitulé « Pourquoi y-a-t-il tant d'incompétents au pouvoir ? », la Havard Business Review dit avoir découvert pour quelle raison :



A- C'est le principe de Peters : dans une hiérarchie, tout employé a tendance à s'élever à son niveau d'incompétence.

B- Nous avons tendance à confondre confiance en soi et compétence, donc les personnes incompétentes mais avec beaucoup de confiance en elles-mêmes sont promues.

C- Finalement, relativement peu de personnes recherchent le pouvoir, et celles qui le revendiquent ne sont pas les plus compétentes ... mais elles sont promues faute de meilleur candidat.

Wi-fi: Novotel Centre Tour Eiffel

Mobile APP: jump.paris

Twitter: @JumpEquality #JUMP2018

Quelle affirmation est vraie ?



A- Plus un parti politique présenterait de candidates à une élection moins il aurait de chance de l'emporter.

B- Plus un parti politique présenterait de candidates à une élection plus il aurait de chance de l'emporter.

Wi-fi: Novotel Centre Tour Eiffel

Mobile APP: jump.paris

Twitter: @JumpEquality #JUMP2018

Aux Etats-Unis, deux entrepreneures ont mis au point une astuce pour contourner les obstacles qu'elles rencontraient en tant que femmes. Laquelle ?



A- Elles se sont inventées un associé masculin

B- Elles se sont déguisées en homme

C- Elles ont bâti un business plan imaginaire hyper ambitieux

Wi-fi: Novotel Centre Tour Eiffel

Mobile APP: jump.paris

Twitter: @JumpEquality #JUMP2018

Pour obtenir d'avantage de promotion et un salaire plus élevé, comment devons nous nous comporter ?



A – Imiter le comportement masculin

B – Garder un comportement féminin

C – Mixer les deux

Wi-fi: Novotel Centre Tour Eiffel

Mobile APP: jump.paris

Twitter: @JumpEquality #JUMP2018

Dès lors que les femmes cadres travaillent pour le compte d'une femme PDG, de quel pourcentage augmente leur implication au sein de l'entreprise ?



A – 10%

B- 19%

C- 29%

Wi-fi: Novotel Centre Tour Eiffel

Mobile APP: jump.paris

Twitter: @JumpEquality #JUMP2018

Depuis les années 1970, quelle est la raison avancée pour expliquer l'inégalité femmes-hommes face à la prise de parole en public ?



1. L'éducation qui pousserait les femmes à rester en retrait et à ne pas exprimer leurs idées. Elles intérioriseraient alors un manque de confiance en elle et de légitimité à prendre la parole.
2. Les femmes ne seraient pas intéressées par la compétition avec les hommes, elles n'apprécieraient pas la manière avec laquelle les hommes dialoguent entre eux où l'objectif serait moins la co-construction d'un dialogue que la domination de l'autre par les mots.
3. Les femmes seraient réduites au silence par l'attitude des hommes qui leur coupent souvent la parole (plus souvent qu'aux autres hommes), ignorent leur propos voire n'accordent aucun crédit aux propos avancés par les femmes.

Wi-fi: Novotel Centre Tour Eiffel

Mobile APP: jump.paris

Twitter: @JumpEquality #JUMP2018

JUMP

Le sexisme dans le langage

	CSEP – BVA 2016	CSEP – LH2 2013
Vous avez été sollicitée en réunion pour donner votre avis en tant que femmes et non pour votre compétence, pour prendre des notes, pour faire le café...	51 %	53 %
Vous avez été victimes en réunion de manterupting...	51%	59 %
Vous avez entendu au sujet des femmes en situation de responsabilité : « elle a dû coucher pour avoir ce poste, elle est rigide, hystérique, pire qu'un homme, trop douce... »	61 %	81 %
Vous avez déjà été appelée : « Ma belle, ma petite, ma grande, ma poule, ma chérie, ma puce... »	47 %	49 %
Vous avez déjà entendu : « Elle fait sa blonde, elle est de mauvaise humeur car elle doit avoir ses règles, c'est quoi cette poupée Barbie qui vient d'arriver dans le service... »	77 %	69 % (pour l'item « Ne fait pas ta blonde »)
Moqueries vis-à-vis d'un collectif de femmes : « Ca piaille, pipelettes, réunion Tuperware... »	73 %	68 %

12

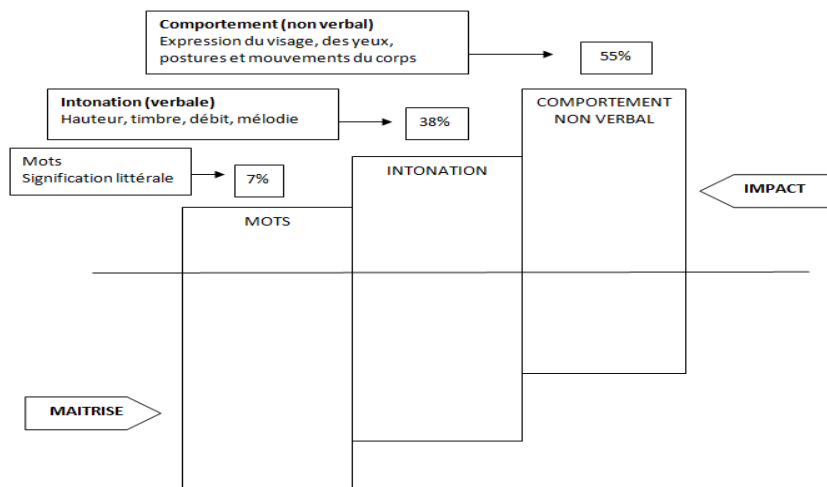
Wi-fi: Novotel Centre Tour Eiffel

Mobile APP: jump.paris

Twitter: @JumpEquality #JUMP2018

Notre corps parle ...

- L'importance du non-verbal



Wi-fi: Novotel Centre Tour Eiffel

Mobile APP: jump.paris

Twitter: @JumpEquality #JUMP2018

JUMP

« Les gens oublient ce que vous dites,
ils oublient ce que vous faites,
mais ils n'oublient jamais
comment ils se sont sentis à vos côtés. »

- Maya Angelou

l'effet^a
effet-a.com | #effetA

Wi-fi: Novotel Centre Tour Eiffel

Mobile APP: jump.paris

Twitter: @JumpEquality #JUMP2018

JUMP

Notre corps, notre langage non verbal, influence ce que les autres pensent de nous ...

Mais notre corps influence aussi nos propres pensées !

Aussi, en « faisant semblant » d'être fortes, puissantes, confiantes en nous, ... **nous devenons confiantes en nous !**

Notre comportement change, s'ancre en nous, ... et c'est toute notre vie qui en est changée !

Notre corps modèle notre personnalité !

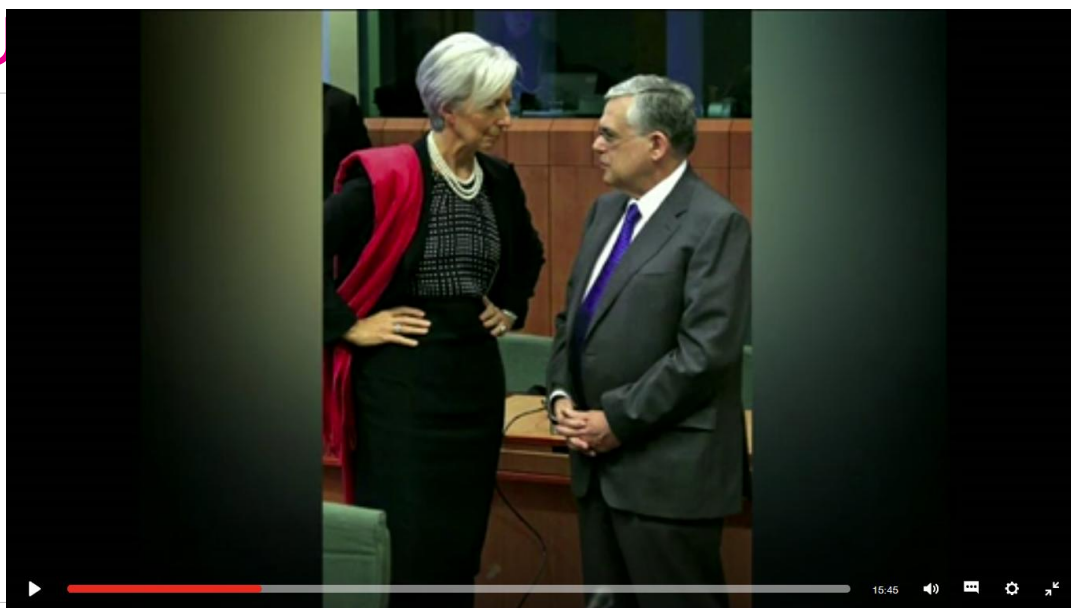
« Fake it, till you become it ! » - Amy Cuddy

15

Wi-fi: Novotel Centre Tour Eiffel

Mobile APP: jump.paris

Twitter: @JumpEquality #JUMP2018



16

Wi-fi: Novotel Centre Tour Eiffel

Mobile APP: jump.paris

Twitter: @JumpEquality #JUMP2018

JU



Wi-fi: Novotel Centre Tour Eiffel

Mobile APP: jump.paris

Twitter: @JumpEquality #JUMP2018

Quelles sont parmi ces attitudes, celle(s) qui permet(tent) d'avoir le plus d'influence positive ?



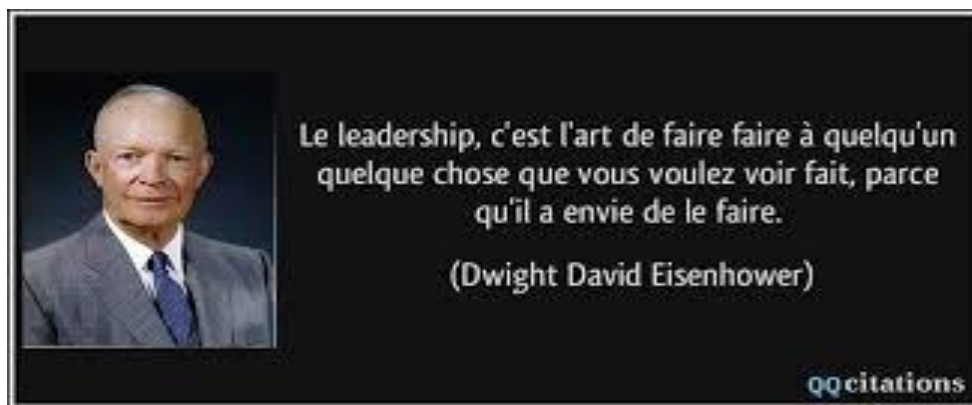
- A- Agir par personne interposée pour arriver à ses fins.
- B- S'arranger pour être dans le secret des dieux
- C- Jouer la franchise, ce qui est un bon moyen pour mettre en confiance.
- D – Ne pas annoncer trop vite ses intentions
- E- Tenir compte des besoins, émotions et valeurs de chacun.
- F- Flatter tout un chacun, ce qui est un bon moyen d'obtenir ce que l'on veut.

Wi-fi: Novotel Centre Tour Eiffel

Mobile APP: jump.paris

Twitter: @JumpEquality #JUMP2018

JUMP |



Wi-fi: Novotel Centre Tour Eiffel

Mobile APP: jump.paris

Twitter: [#JumpEquality #JUMP2018](https://twitter.com/JumpEquality)

JUMP |

« La bienveillance, c'est prendre soin des autres de façon désintéressé. »

Aristote

« La bienveillance en entreprise, c'est prendre soin des autres de façon totalement intéressée. »

Gaël Chatelain

20

Wi-fi: Novotel Centre Tour Eiffel

Mobile APP: jump.paris

Twitter: [#JumpEquality #JUMP2018](https://twitter.com/JumpEquality)

JUMP

On n'est pas chez les
bisounours !!



Bienveillance et exigence ne s'excluent pas
mutuellement, bien au contraire.

Wi-fi: Novotel Centre Tour Eiffel

Mobile APP: jump.paris

Twitter: @JumpEquality #JUMP2018

JUMP



Wi-fi: Novotel Centre Tour Eiffel

Mobile APP: jump.paris

Twitter: @JumpEquality #JUMP2018

Quel est le féminin de « candidat » ?



Wi-fi: Novotel Centre Tour Eiffel

Mobile APP: jump.paris

Twitter: @JumpEquality #JUMP2018

Développer son Intelligence Emotionnelle et son pouvoir d'influence

Wi-fi: Novotel Centre Tour Eiffel

Mobile APP: jump.paris

Twitter: @JumpEquality #JUMP2018

Intelligence personnelle		Intelligence sociale	
Conscience de soi		Conscience sociale	
Reconnaissance de ses émotions Image de soi positive Authenticité		Sensibilité à l'autre Considération positive Écoute attentive Empathie	
Gestion de soi		Gestion des relations	
Bienveillance envers soi-même Maîtrise de soi Optimisme Résilience		Synchronie Collaboration Influence Prévenance	

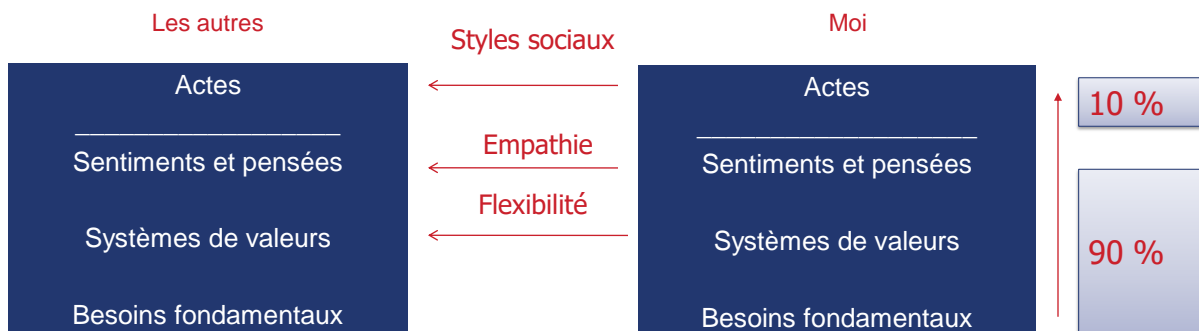
+ Automotivation

Etre capable de remettre à plus tard la satisfaction de ses désirs et de réprimer ses pulsions

Wi-fi: Novotel Centre Tour Eiffel

Mobile APP: jump.paris

Twitter: @JumpEquality #JUMP2018



Wi-fi: Novotel Centre Tour Eiffel

Mobile APP: jump.paris

Twitter: @JumpEquality #JUMP2018

Les quatre styles sociaux

Tourné vers les autres

Promouvant

Facilitant

Se met en avant

Se met en retrait

Contrôlant

Analysant

Tourné vers la tâche

Wi-fi: Novotel Centre Tour Eiffel

Mobile APP: jump.paris

Twitter: @JumpEquality #JUMP2018

Les quatre styles sociaux

Promouvant

J'ai beaucoup d'idées nouvelles
 Tout m'intéresse
 J'arrive souvent en retard à mes rendez-vous
 Je suis enthousiaste
 J'aime être au courant de tout, si possible avant les autres
 On me dit charismatique
 Je prends beaucoup d'engagement
 Je donne du feedback verbal fréquemment
 Je manifeste facilement mes sentiments
 J'aime qu'on me fasse des éloges, des félicitations en public, qu'on me donne en exemple
 J'aime qu'on me donne l'occasion de m'exprimer
 Je prends des décisions intuitivement et courageusement
 Le risque m'excite
 Mon image auprès des autres est très importante

Se met en avant

Je dis aux autres sans détour ce que je pense d'eux
 Je suis directif
 J'aime être efficace, aller à l'essentiel
 Le temps c'est de l'argent
 J'aime décider
 Je suis tourné vers le présent, le court terme
 Je limite à un niveau professionnel mes contacts prof.
 Je suis indépendant face à l'action
 Je suscite l'action
 J'aime les présentations synthétiques
 J'aime qu'on me donne de l'autonomie
 Les rétributions financières sont importantes pour moi
 Je mets l'accent sur les résultats
 Je prends des décisions de façon réaliste
 Je décide rapidement.

Contrôlant

Tourné vers les autres

Je suis coopératif
 Je ne supporte pas les conflits
 J'aime créer une bonne ambiance de travail
 Il y a souvent plusieurs solutions à des problématiques
 Je fais tout pour mettre à l'aise mon interlocuteur
 Je suis détendu
 Je prends les choses comme elles viennent
 Je suis disponible pour les autres
 Je fais participer les autres
 J'ai un comportement amical
 J'apporte soutien, aide, conseil.
 J'aime qu'on me porte de l'intérêt (qu'on m'aime)

Facilitant

Se met en retrait

J'aime la méthode
 J'aime creuser une problématique, étudier des dossiers
 J'aime m'appuyer sur des méthodes déjà éprouvées
 Je suis précis, je n'aime pas les erreurs
 Je m'appuie sur des normes établies
 Je respecte ma hiérarchie
 Je n'aime pas prêter mes dossiers
 Je tiens mes engagements, je suis fiable
 J'aime les gens expérimentés et bien informés.
 Je sais faire preuve de patience
 J'accorde de l'importance au respect de ma fonction
 J'aime qu'on me complimente sur mon travail
 J'adopte des plannings détaillés
 Je donne du temps à mes collaborateurs
 Je préfère l'écrit à l'oral. Je suis prudent.
 Je prends des décisions à contre cœur

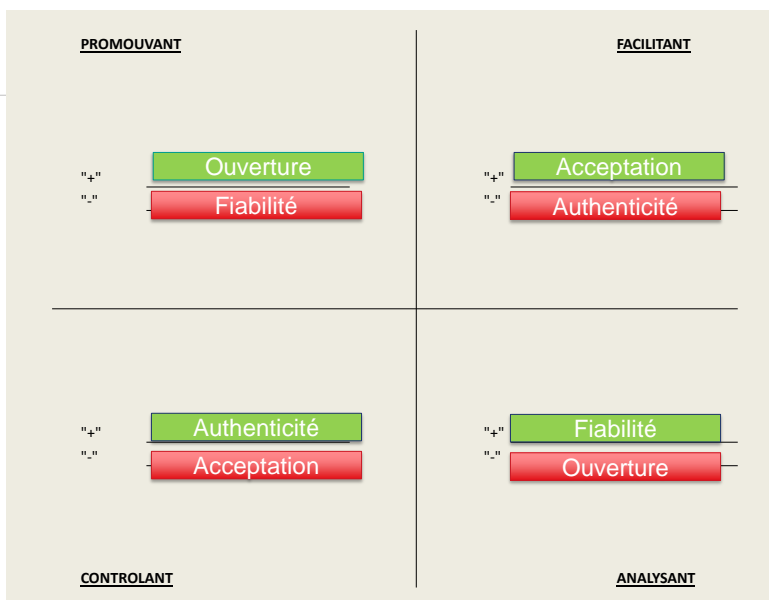
Tourné vers la tâche

28

Analysant

JUMP

- OUVERTURE** Donner et recevoir librement de l'information
- ACCEPTATION** Faire tout pour mettre à l'aise
- AUTHENTICITE** Dire ce que l'on pense et penser ce que l'on dit
- FIABILITE** Tenir ses engagements



29

Wi-fi: Novotel Centre Tour Eiffel

Mobile APP: jump.paris

Twitter: @JumpEquality #JUMP2018

JUMP

PROMOUVANT DISSIMULANT PUDIQUEMENT SA JOIE



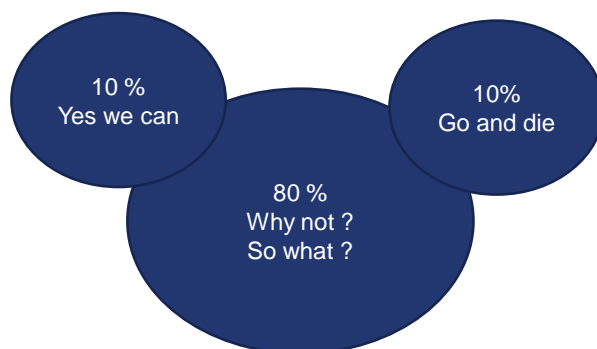
Wi-fi: Novotel Centre Tour Eiffel

Mobile APP: jump.paris

Twitter: @JumpEquality #JUMP2018

JUMP

Les oreilles de Mickey



claire.saddy@yahoo.fr

Wi-fi: Novotel Centre Tour Eiffel

Mobile APP: jump.paris

Twitter: @JumpEquality #JUMP2018

JUMP

JE N'AI PAS LE TEMPS
DE DÉTESTER CEUX
QUI ME DÉTESTENT
CAR JE SUIS TROP
OCCUPÉE À AIMER
CEUX QUI M'AIMENT

Wi-fi: Novotel Centre Tour Eiffel

Mobile APP: jump.paris

Twitter: @JumpEquality #JUMP2018



The JUMP Academy, workshops to build gender equality, drive your diversity networks and boost your career

- **Customised workshops tailored to your company's specific needs, for both women and men, women only and men only:**
 - ▶ Train your managers in gender equality
 - ▶ Drive your diversity network
 - ▶ Boost your female talent pool
- **A team of 60 multi-lingual trainers all over Europe**
- **If you're interested our workshops, please contact us:**

Alazne Irigoien - Project Manager
Mail: alazne.irigoien@jump.eu.com
Tel: +32 (0)2 346 38 00

Christine Cecil
Mail: christine.cecil@jump.eu.com
Mob: +32 496 296 449

33

Wi-fi: Novotel Centre Tour Eiffel

Mobile APP: jump.paris

Twitter: @JumpEquality #JUMP2018



La JUMP Academy, un outil d'excellence au service de votre politique mixité

- **Des formations sur mesure pour les entreprises:**
 - ▶ Pour animer vos réseaux diversité
 - ▶ Pour renforcer votre vivier de talents féminins
 - ▶ Pour former les managers à l'égalité professionnelle.

- **Pour plus d'information, contactez JUMP:**

Marie Allibert, Coordinatrice générale de JUMP France
Mail: marie.allibert@jump.eu.com
Tel: +33 1 80 40 03 06

34

Wi-fi: Novotel Centre Tour Eiffel

Mobile APP: jump.paris

Twitter: @JumpEquality #JUMP2018

JUMP

Promoting gender equality, advancing the economy

22 Mai 2018 | Forum JUMP Paris

Merci de votre attention



Wi-Fi :
Novotel Centre
Tour Eiffel



jump.paris



#JUMP2018
@JumpEquality

WWW.JUMP.EU.COM